

СТАЛЕВА МРІЯ



METINVEST



2024

«МРІЇ ПОТРІБНІ ВСІМ, ОСОБЛИВО В СКЛАДНІ ЧАСИ»

Мрій. Плануй. Втілюй.

Ці слова стали девізом руху, який є не просто процесом відбудови, але і символом глибокої трансформації суспільства.

Мрій

Мрія про майбутню перемогу та відбудову країни, мрія про повернення додому.

Це візія майбутнього, де кожна людина відчуває себе частиною стійкої та безпечної громади. Міцний, гармонійний та безбар'єрний простір для втілення мрій та розвитку.

Плануй

Щоб мрія стала реальністю, потрібен детальний та якісний план.

“Сталева Мрія” втілює стратегічне планування, готові проекти, кошториси, об'єднуючи інноваційні будівельні технології з екологічною стійкістю. Сталеві конструкції, модульність та адаптивність забезпечують швидкість відновлення, якість та безпеку.

Втілюй

Через співпрацю з місцевими спільнотами, урядом, інвесторами та міжнародними організаціями, проект передбачає реалізацію планів відбудови.

“Сталева Мрія” має на меті дати поштовх розвитку архітекторам, заводам виробникам, місцевим підприємствам, тим самим створюючи стійке фундаментальне підґрунтя для майбутнього України.



ЗМІСТ

01	Одноповерховий будинок	10
02	Двохповерховий будинок	20
03	Чотирьохповерховий будинок	30
04	Шестиповерховий будинок	40
05	Восьмиповерховий будинок	50
06	Загальноосвітня школа	60
07	Дитячий садочок	70
08	Медична амбулаторія	80
09	Спорткомплекс з укриттям	90
10	Типовий паркінг	98
11	Підземне укриття	106
12	Квартал Маріуполь	114

ПРО СТАЛЕВУ МРІЮ

Сталева Мрія: Ключ до Відновлення України

«Сталева Мрія» – це універсальна концепція відбудови України, яка об'єднує в собі передові технології, екологічність та глибоке розуміння потреб людини.

Проекти сплановані таким чином, аби максимально відповідати потребам людей, що в них житимуть, працюватимуть, навчатимуться. Обмеження висотності будівель до восьми поверхів, акцент на соціальній інфраструктурі, зокрема на садочках, школах, амбулаторіях, а також увага до комфорту і безбар'єрності.

Основним елементом цієї концепції є використання сталевих конструкцій попереднього виготовлення: каркас, модуль та платформа. Це не тільки сприяє швидкості будівництва, але й забезпечує високу заводську якість і точність виконання. Використання сталі як основного матеріалу також відповідає сучасним екологічним стандартам, адже сталь має найвищий відсоток вторинної переробки.

Типові проекти комбінуючись між собою дозволяють швидко та надійно відбудувувати міські та сільські території. Показовим прикладом житлових кварталів є розроблені та затверджені «Сталева Мрія Маріуполь» на 10 тисяч жителів та «Сталева Мрія Бахмут» для 18 тисяч мешканців.

СВІТОВИЙ ДОСВІД

Відбудова міст, в тому числі після катастроф є складним і багатогранним процесом, який вимагає не лише відновлення зруйнованої інфраструктури, але й зосередження на потребах та благополуччі місцевих жителів.

Після землетрусу в 2011 р. у Крайстчерчі було започатковано масштабний процес відбудови, який включав не лише відновлення пошкоджених будівель, але й розвиток громадських просторів, покращення міської інфраструктури та залучення громадськості до планування майбутнього міста. Це підкреслює важливість врахування думок та потреб місцевих жителів у процесі відбудови.

Проект соціального житла в Ікіке, реалізований Алехандро Аравеною, є яскравим прикладом того, як архітектура може вирішувати соціальні проблеми. Завдяки інноваційному підходу, який дозволяє мешканцям самостійно розширювати та модифікувати своє житло, проект втілює концепцію людиноцентричності, забезпечуючи не лише дах над головою, але й можливість для розвитку та самовираження.

Завдяки розвитку сталевому будівництву у світі своє поширення знайшла технологія модульного будівництва, як приклад готел Marriott NoMad (NY, USA), демонструє ефективність та швидкість будівництва. Застосування готових модулів, які виготовляються на заводі та потім монтуються на місці, значно скорочує час будівництва та зменшує вплив на навколишнє середовище.

Prefab рішення лежать в основі концепції “Сталева Мрія” і базуються на трьох сталевих технологіях – каркас, модуль та платформа.

СТАЛЕВИЙ КАРКАС



Сталеве каркасне будівництво передбачає створення несучого каркасного ядра з металопрокату (колони та балки з зварного двотаврового профілю).

Цей спосіб будівництва вважається одним із найефективніших методів зведення будівель завдяки міцності, довговічності та гнучкості.

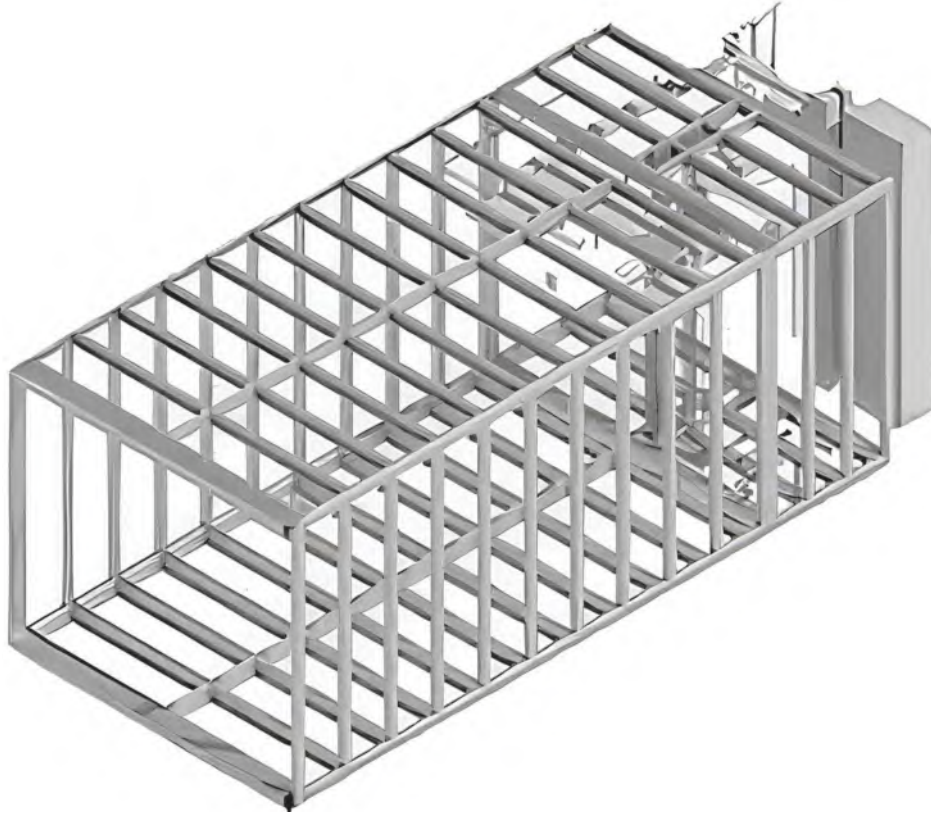
Перевага каркасного будівництва :

- швидкість монтажу через заводське виготовлення елементів;
- висока вогнестійкість конструкцій ;
- гнучкість планування.

Сталевий каркас – надійний вибір для сучасного будівництва.



ТЕХНОЛОГІЯ МОДУЛЬ



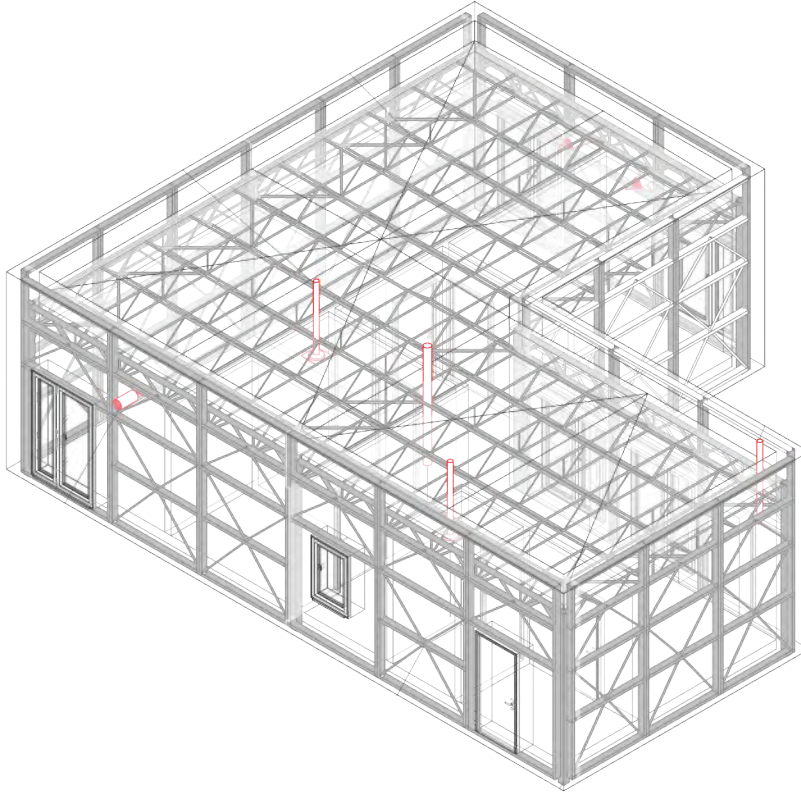
В основі модульної конструкції – використання попередньо виготовлених модулів, які на місці будівництва збирається в єдину будівлю.

Перевага модульного будівництва:

- швидкість монтажу модулів на майданчику;
- можливість монтажу одразу готової кімнати з оздобленням та інженерними мережами;
- точність виконання.

Модульне будівництво відкриває нові можливості для будівельної індустрії, пропонуючи швидкі, ефективні та якісні рішення для сучасного будівельного сектору.

ТЕХНОЛОГІЯ ПЛАТФОРМА



Технологія платформа – передова технологія будівництва, суть якої полягає у об'єднанні всіх готових елементів (каркас, панелі стіни та підлоги) в одне ціле на будівництві.

Перевага технології платформа:

- кожен елемент є елементом заводського виготовлення;
- різноманітність зовнішнього та внутрішнього опорядження, що виконується в заводських умовах;
- швидкість будівництва за рахунок готових панелей стін, покриття.

Технологія відкриває нові можливості для адаптації та розширення майбутніх будівель, задаючи нові стандарти в будівельній галузі.



ОДНОПОВЕРХОВИЙ БУДИНОК



Технологія каркасу



**сталева
платформа**

Загальна площа



**Від 70 м²
+ 35 м²**

Термін реалізації



3 місяці

Кількість мешканців



3-4

ОДНОПОВЕРХОВИЙ ЖИТЛОВИЙ БУДИНОК

Житловий будинок загальною площею від **70 м²**

Конструктивна технологія каркасу – збірна металева платформа.
Загальна площа однієї платформи **35 м²**

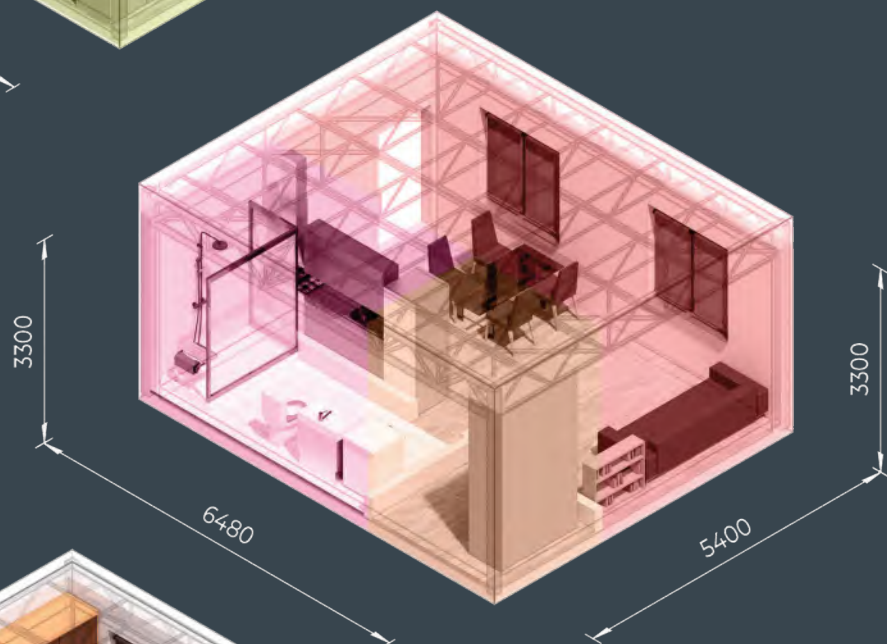
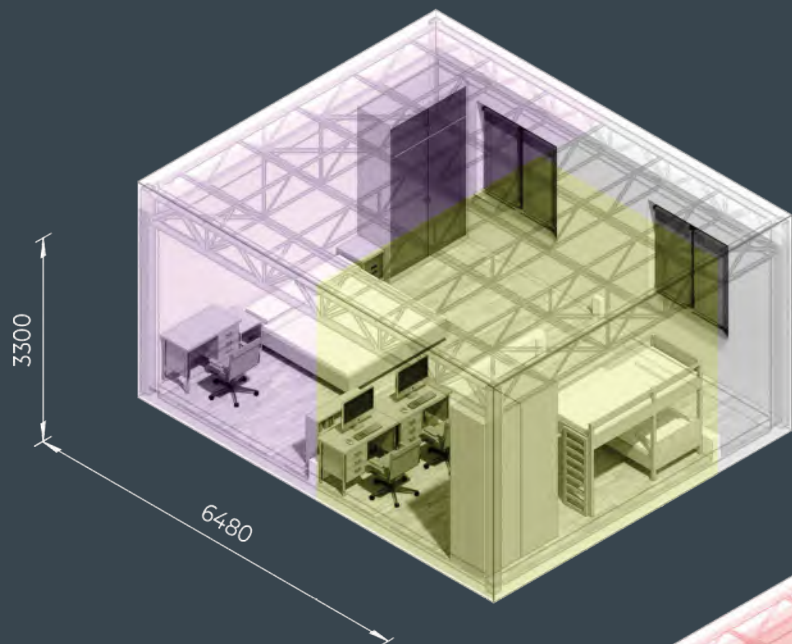
В базовому варіанті будинок складається з двох платформ. Також є можливість додавання додаткових платформ за потреби збільшення площі.

Орієнтовний термін будівництва – **3 місяці**.

Загальна металоємність – **8 тонн**.

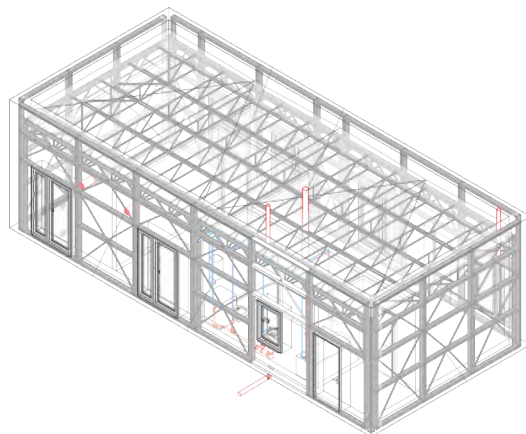
СОРТАМЕНТ

ПРОФІЛЬ	РОЗМІР	МАРКА СТ.	МАСА, Т	ПОХОДЖЕННЯ МЕТАЛУ
Тр.кв.	140x5	Ст3пс	0,083	Україна
Тр.кв.	100x5	Ст3пс	0,416	Україна
Тр.кв.	80x5	Ст3пс	0,936	Україна
Тр.кв.	60x4	Ст3пс	0,125	Україна
Тр.кв.	40x3	Ст3пс	0,374	Україна
Тр.кв.	30x2	Ст3пс	1,550	Україна
Тр.кв.	20x2,5	Ст3пс	0,260	Україна
Лист	t20	Ст3пс	0,239	Імпорт
Лист	t10	Ст3пс	0,187	Імпорт
Лист	t5	Ст3пс	0,738	Україна
Лист	t3	Ст3пс	0,042	Україна
Шв.гн.	140x6x3	Ст3пс	2,600	Україна
		Всього	8	
УКРАЇНА, т, %	94%			
ІМПОРТ, т, %	6%			



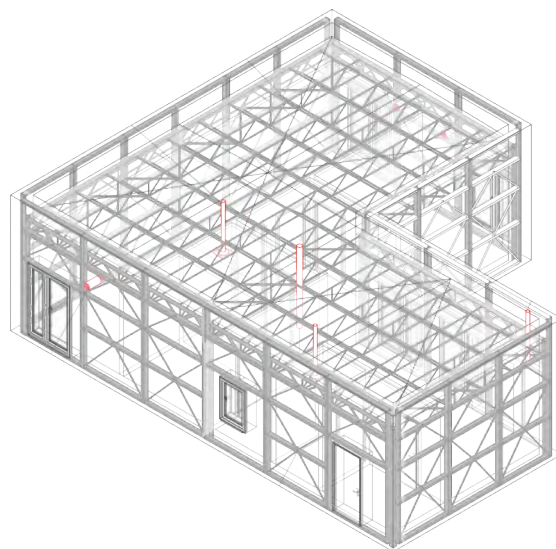


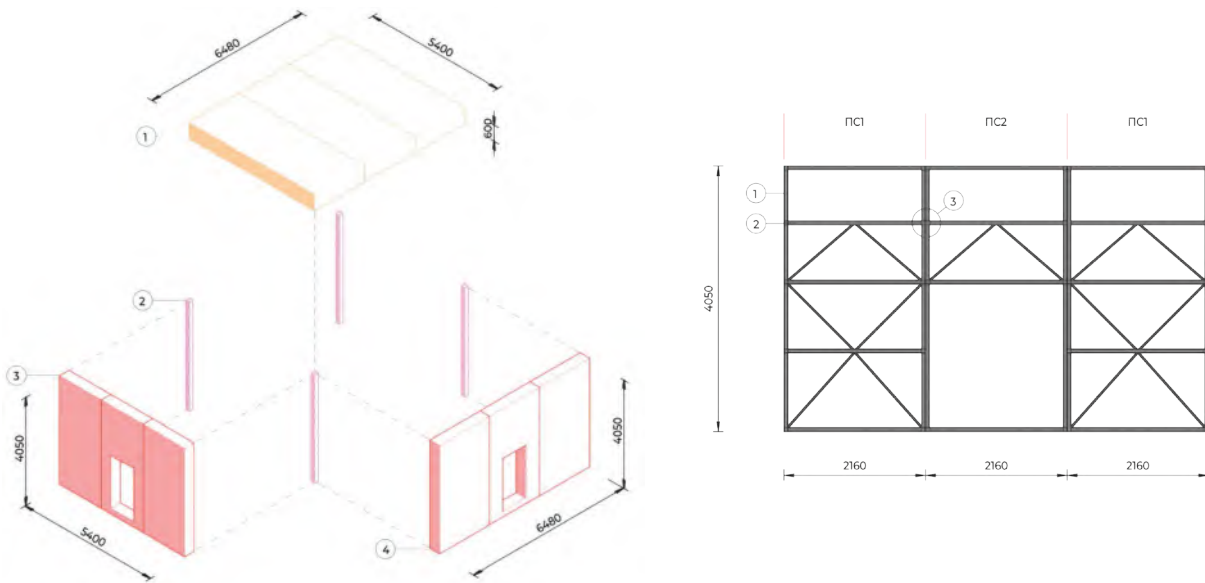




Платформи поєднуються між собою, утворюючи безліч варіантів планувань.

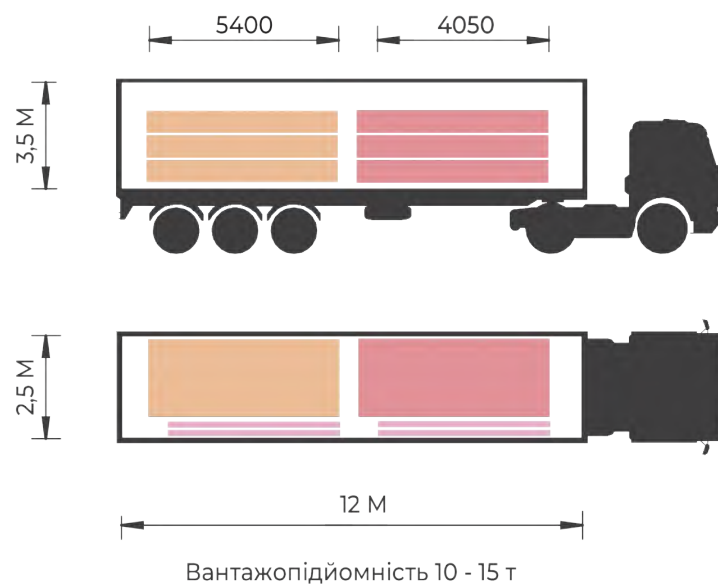
Можна придбати додаткову платформу і встановити її у існуючу будівлю.





Монтаж з готових конструкцій:
колони, панелі стінові, підлоги,
покриття

Можливо виконати доставку
цілого будинку 70 м^2 (2 платформи)
однією вантажівкою









ДВОПОВЕРХОВИЙ БУДИНОК



Технологія каркасу



сталева
платформа

Загальна площа



від 542 м²

Термін реалізації



4 місяці

Кількість квартир



від 7

Кількість мешканців



7-28

ДВОПОВЕРХОВИЙ ЖИТЛОВИЙ БУДИНОК

Одна секція (під'їзд) житлового будинку загальною площею **542 м²** на **7 квартир**.

Конструктивна технологія каркасу – збірна металева платформа. Одна секція складається з 16 платформ. Також передбачена можливість дорощування необхідної кількості платформ для збільшення поверховості будівлі.

Квартири першого поверху мають приватну ділянку з виходом на неї.

Для організації безперешкодного пересування маломобільних груп населення та людей похилого віку передбачено ліфт у центрі ядра сходово-ліфтового вузла. Є можливість будівництва будинку без ліфту.

Орієнтовний термін будівництва – **4 місяці**.

Загальна металоємність – **18 тонн**.

СОРТАМЕНТ

ПРОФІЛЬ	РОЗМІР	МАРКА СТ.	МАСА, Т	ПОХОДЖЕННЯ МЕТАЛУ
Тр.пр.	60x40x3	Ст3пс	1,248	Україна
Тр.кв.	180x6	Ст3пс	0,114	Україна
Тр.кв.	140x5	Ст3пс	0,083	Україна
Тр.кв.	120x5	Ст3пс	0,478	Україна
Тр.кв.	100x5	Ст3пс	0,416	Україна
Тр.кв.	80x5	Ст3пс	1,872	Україна
Тр.кв.	60x4	Ст3пс	0,749	Україна
Тр.кв.	40x3	Ст3пс	2,538	Україна
Тр.кв.	30x2	Ст3пс	2,434	Україна
Тр.кв.	20x2,5	Ст3пс	0,260	Україна
Лист	t20	Ст3пс	0,239	Імпорт
Лист	t10	Ст3пс	0,374	Імпорт
Лист	t5	Ст3пс	1,737	Україна
Лист	t3	Ст3пс	0,042	Україна
Шв.гн.	140x6x3	Ст3пс	5,200	Україна
		Всього	18	
УКРАЇНА, т, %			97%	
ІМПОРТ, т, %			3%	



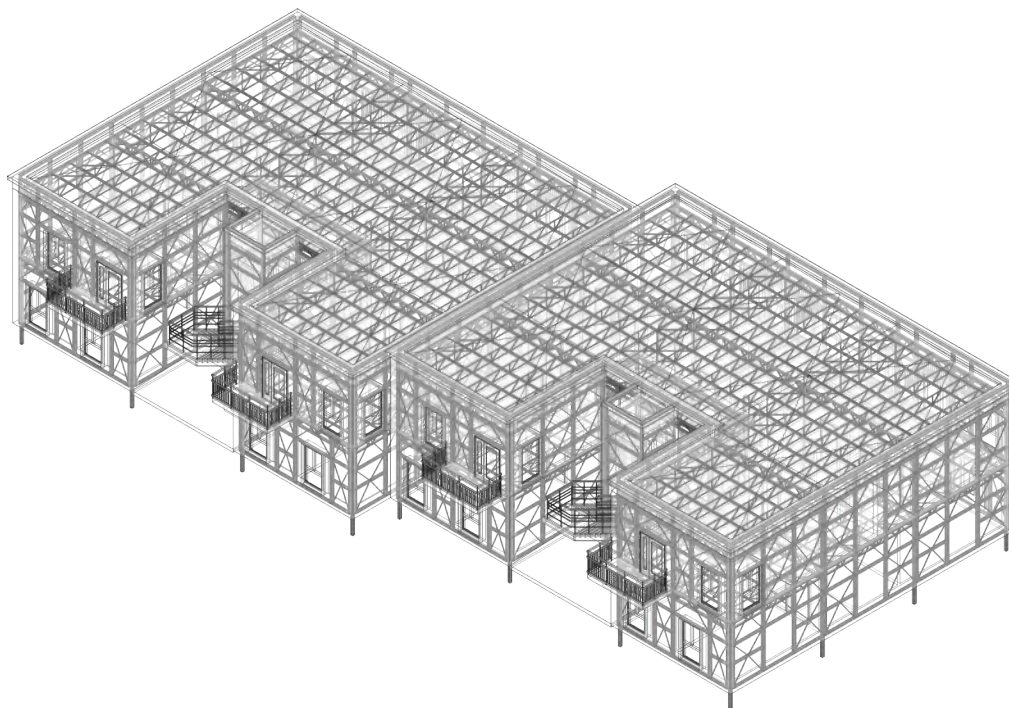






Кількість секцій можна змінювати в залежності від потреб замовника

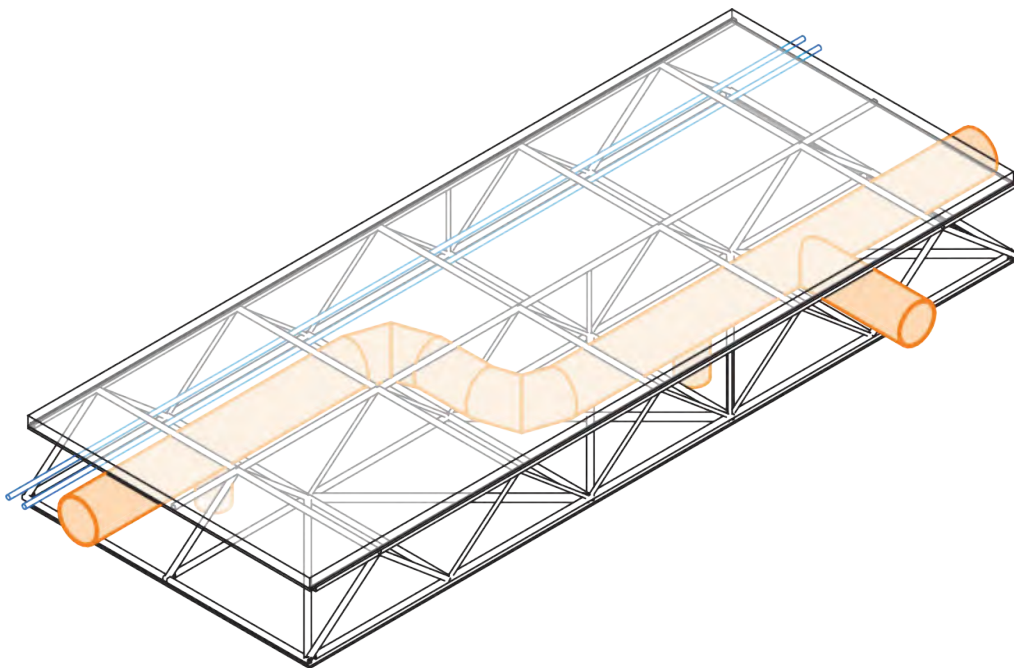
Платформа складається з колон, ферми, та стінових панелей





Збільшення поверховості за рахунок додаткових платформ

Можливість розміщення комунікацій в тілі металеві ферми









ЧОТИРЬОХПОВЕРХОВИЙ БУДИНОК



Технологія каркасу



**сталевий
каркас**

Загальна площа



4 420 м²

Термін реалізації



6 місяців

Кількість квартир



60-136

Кількість мешканців



150-250

ЧОТИРЬОХПОВЕРХОВИЙ ЖИТЛОВИЙ БУДИНОК

Чотирьохповерховий будинок на 2 секції загальною площею **4 420 м²** на **60 квартир** при стандартному плануванні.

Передбачено 2 вхідні групи з ліфтами.

Конструктивна технологія каркасу – металевий каркас, перекриття – монолітне по металевим балкам.

Можливий перегляд будівлі з плануванням зі смарт-квартир.

Орієнтовний термін будівництва – **6 місяців**.

Загальна металоємність – **208 тонн**.



СОРТАМЕНТ

ПРОФІЛЬ	РОЗМІР	МАРКА СТ.	МАСА, Т	ПОХОДЖЕННЯ МЕТАЛУ
тр.кв.	50x4	Ст3пс	0,491	Україна
тр.кв.	50x4	Ст3сп	0,146	Україна
тр.пр.	60x30x3	Ст3пс	0,607	Україна
Кутн.	35x3	Ст3пс	0,995	Україна
Кутн.	75x5	Ст3пс	1,420	Україна
Кутн.	100x8	Ст3пс	0,397	Україна
Кутн.	125x9	Ст3пс	0,438	Імпорт
Кутн.	140x9	Ст3пс	0,628	Імпорт
Шв.	16П	Ст3пс	0,425	Україна
Шв.	20П	Ст3пс	2,046	Україна
Шв.	24П	Ст3пс	3,530	Україна
Шв.	30П	Ст3пс	0,859	Україна
Лист	t1	Ст3пс	0,531	Україна
Лист	t4	Ст3пс	0,178	Україна
Лист	t6	S355J2	9,174	Україна
Лист	t8	S355J2	35,775	Україна
Лист	t10	S355J2	17,695	Імпорт
Лист	t12	S355J2	33,628	Імпорт
Лист	t14	S355J2	44,719	Імпорт
Лист	t16	S355J2	21,057	Імпорт
Лист	t20	S355J2	4,804	Імпорт
Лист	t25	S355J2	0,030	Імпорт
Лист	t50	S355J2	1,964	Імпорт
Дв.	I30	Ст3пс	2,005	Імпорт
Тр.кв.	80x4	Ст3пс	6,667	Україна
Тр.кв.	120x4	Ст3пс	6,789	Україна
Тр.кв.	100x6	S355J2	2,319	Україна
Тр.кв.	120x6	S355J2	6,136	Україна
Тр.кв.	140x8	S355J2	2,374	Україна
		Всього	208	
УКРАЇНА, т, %	61%			
ІМПОРТ, т, %	39%			

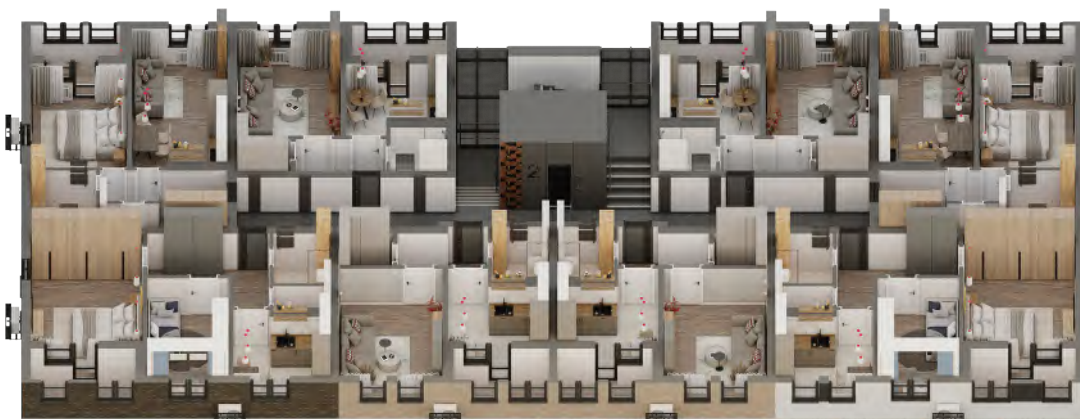




СТАНДАРТНІ ПЛАНУВАННЯ



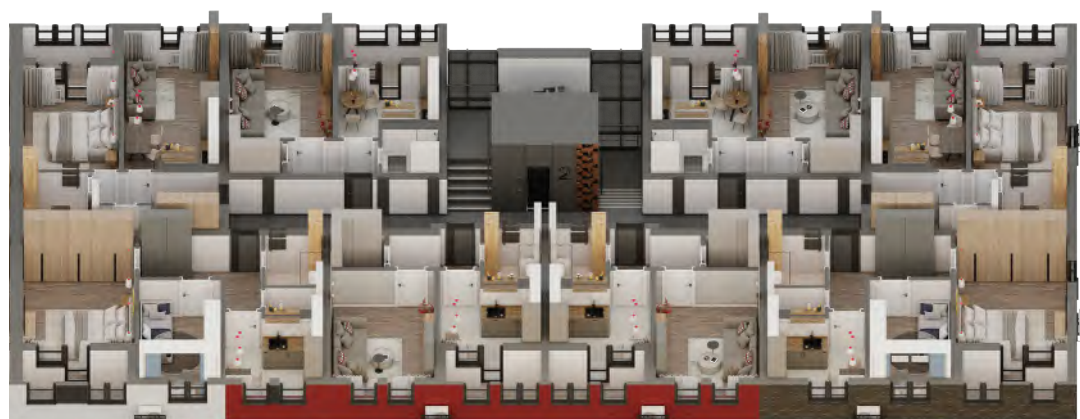
3D ВИГЛЯД ТИПОВОГО ПОВЕРХУ



СМАРТ-ПЛАНУВАННЯ



3D ВИГЛЯД ТИПОВОГО ПОВЕРХУ









ШЕСТИПОВЕРХОВИЙ БУДИНОК



Технологія каркасу



**сталевий
каркас**

Загальна площа



6 450 м²

Термін реалізації



9 місяців

Кількість квартир



114-120

Кількість мешканців



130-324

ШЕСТИПОВЕРХОВИЙ БУДИНОК

Загальна площа будинку – **6 450 м²**

Конструктивна технологія каркасу – металевий каркас, несучі стіни – газоблок, перегороди – керамічна цегла.

У будинку передбачене зовнішнє підземне укриття.

Орієнтовний термін будівництва – **9 місяців**.

Загальна металоємність – **363 тонн**.

Будинок має три функціональних типів планувань:

- житловий будинок
- гуртожиток
- готель

ЖИТЛОВИЙ БУДИНОК

Планувальна схема:

- підвал: технічні приміщення, спортивна зала та пральня;
- перший поверх : ресепшн та лоббі, квартири;
- другий-шостий поверхи: квартири.

ГУРТОЖИТОК

Планувальна схема:

- підвал: технічні приміщення, спортивна зала та пральня;
- перший поверх : вестибюльна група з лоббі, студентські блоки для проживання;
- другий-шостий поверхи: студентські блоки для проживання.

ГОТЕЛЬ

Планувальна схема:

- підвал: технічні приміщення, спортивна зала та пральня;
- перший поверх : ресепшн та лоббі, готельні номери;
- другий-шостий поверхи: двомісні номери та ресторан з оглядовим майданчиком;

СОРТАМЕНТ

ПРОФІЛЬ	РОЗМІР	МАРКА СТ.	МАСА, Т	ПОХОДЖЕННЯ МЕТАЛУ
Тр.кв.	60x4	Ст3пс	7,220	Україна
Тр.кв.	120x5	Ст3сп	1,000	Україна
Шв.	22У	Ст3пс	8,650	Україна
Лист	t6	Ст3пс	20,858	Україна
Лист	t8	Ст3пс	26,671	Україна
Лист	t10	Ст3пс	37,297	Імпорт
Лист	t12	Ст3пс	43,857	Імпорт
Лист	t14	Ст3пс	36,366	Імпорт
Лист	t16	Ст3пс	2,170	Імпорт
Лист	t8	S355J2	37,923	Україна
Лист	t10	S355J2	3,323	Імпорт
Лист	t12	S355J2	38,829	Імпорт
Лист	t14	S355J2	17,952	Імпорт
Лист	t16	S355J2	53,468	Імпорт
Лист	t20	S355J2	3,391	Імпорт
Лист	t25	S355J2	23,602	Імпорт
		Всього	363	
УКРАЇНА, т, %			28%	
ІМПОРТ, т, %			72%	





БАГАТОФУНКЦІОНАЛЬНІСТЬ

Вдале розміщення сходово-ліфтових вузлів дозволяє змінювати планування в залежності від використання (готель, гуртожиток, житловий будинок)

ЖИТЛОВИЙ БУДИНОК

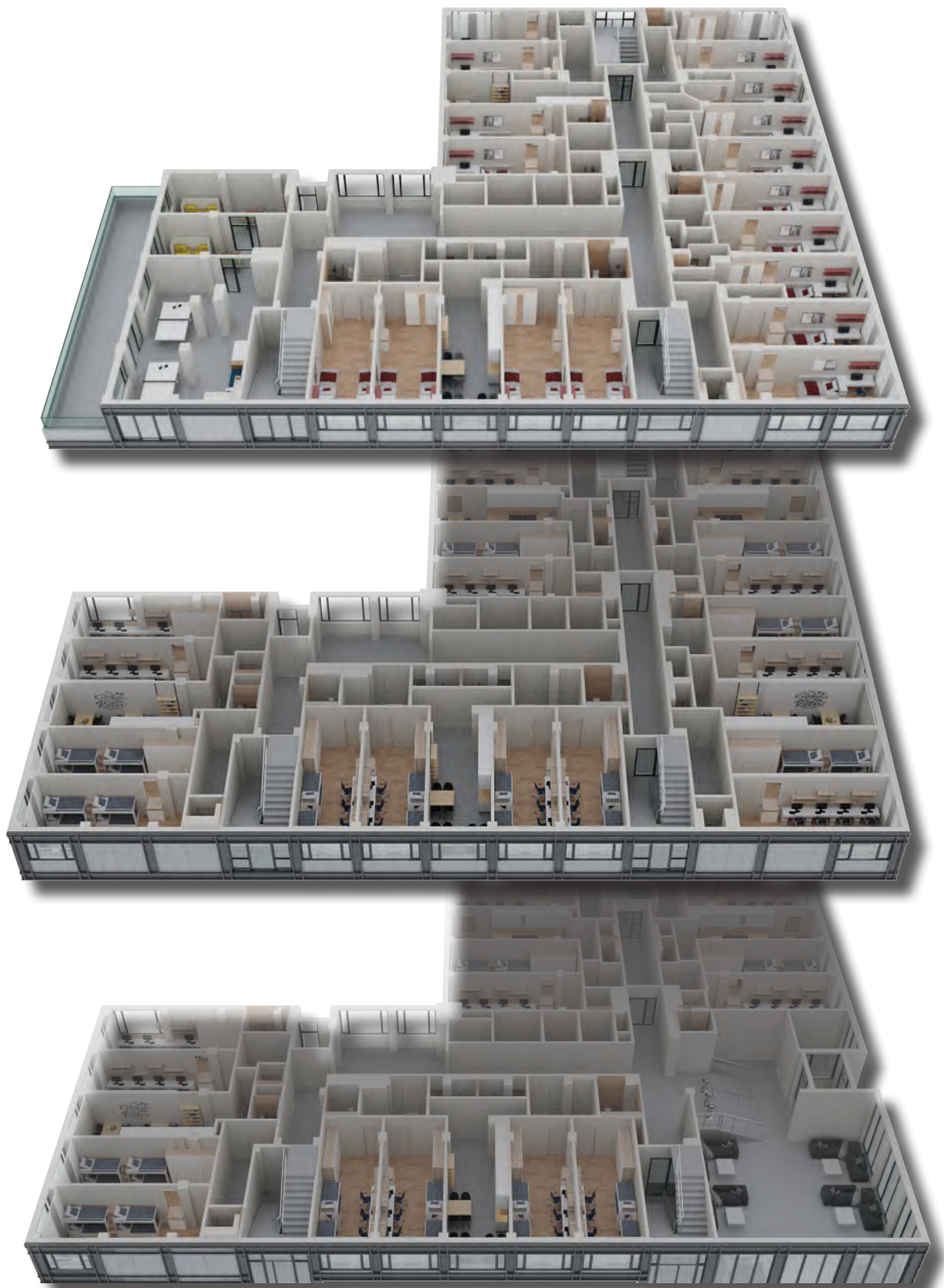


ГУРТОЖИТОК



ГОТЕЛЬ











ВОСЬМИПОВЕРХИЙ БУДИНОК



Технологія каркасу



**сталевий
каркас**

Загальна площа



7 340 м²

Термін реалізації



9 місяців

Кількість квартир



120-240

Кількість мешканців



194-258

ВОСЬМИПОВЕРХОВИЙ ЖИТЛОВИЙ БУДИНОК

Восьмиповерховий будинок на 2 секції загальною площею **7 340 м²** на **120 квартир** при стандартному плануванні.

Передбачено 2 вхідні групи з ліфтами.

Конструктивна технологія каркасу – металевий каркас, перекриття – монолітне по металевим балкам.

Можливий перегляд будівлі з плануванням зі смарт-квартир.

Орієнтовний термін будівництва – **9 місяців**.

Загальна металоємність – **416 тонн**.



СОРТАМЕНТ

ПРОФІЛЬ	РОЗМІР	МАРКА СТ.	МАСА, Т	ПОХОДЖЕННЯ МЕТАЛУ
тр.кв.	50x4	Ст3пс	0,983	Україна
тр.кв.	50x4	Ст3сп	0,291	Україна
тр.пр.	60x30x3	Ст3пс	1,215	Україна
Кутн.	35x3	Ст3пс	1,990	Україна
Кутн.	75x5	Ст3пс	2,840	Україна
Кутн.	100x8	Ст3пс	0,795	Україна
Кутн.	125x9	Ст3пс	0,877	Імпорт
Кутн.	140x9	Ст3пс	1,256	Імпорт
Шв.	16П	Ст3пс	0,851	Україна
Шв.	20П	Ст3пс	4,091	Україна
Шв.	24П	Ст3пс	7,060	Україна
Шв.	30П	Ст3пс	1,718	Україна
Лист	t1	Ст3пс	1,063	Україна
Лист	t4	Ст3пс	0,357	Україна
Лист	t6	S355J2	18,348	Україна
Лист	t8	S355J2	71,551	Україна
Лист	t10	S355J2	35,390	Імпорт
Лист	t12	S355J2	67,256	Імпорт
Лист	t14	S355J2	89,438	Імпорт
Лист	t16	S355J2	42,115	Імпорт
Лист	t20	S355J2	9,609	Імпорт
Лист	t25	S355J2	0,060	Імпорт
Лист	t50	S355J2	3,927	Імпорт
Дв.	I30	Ст3пс	4,010	Імпорт
Тр.кв.	80x4	Ст3пс	13,335	Україна
Тр.кв.	120x4	Ст3пс	13,578	Україна
Тр.кв.	100x6	S355J2	4,638	Україна
Тр.кв.	120x6	S355J2	12,272	Україна
Тр.кв.	140x8	S355J2	4,749	Україна
		Всього	416	
УКРАЇНА, т, %	39%			
ІМПОРТ, т, %	61%			















ЗАГАЛЬНООСВІТНЯ ШКОЛА



Технологія каркасу



**сталевий
каркас**

Загальна площа



8 063 м²

Термін реалізації



13 місяців

Кількість учнів



400

Кількість робітників



65

ЗАГАЛЬНООСВІТНЯ ШКОЛА

Загальноосвітня школа площею **8 063 м²**, розрахована на навчання до **400 учнів**.

Конструктивна технологія каркасу – металевий каркас, перекриття – монолітне по металевим балкам. Будівля – двоповерхова, з висотою поверху 4,2 м.

Перший поверх: вестибюльна група з гардеробом, їдальня на 230 посадкових місць, медичний блок, адміністративні приміщення, бібліотека, навчальні кабінети та спортивні зали.

Другий поверх: актова зала, навчальні кабінети та класи, кімната викладачів.

Наявне зовнішнє підземне укриття, розраховане на кількість перебуваючих в будівлі осіб.

Орієнтовний термін будівництва – **13 місяців**.

Загальна металоємність – **781 тонн**.

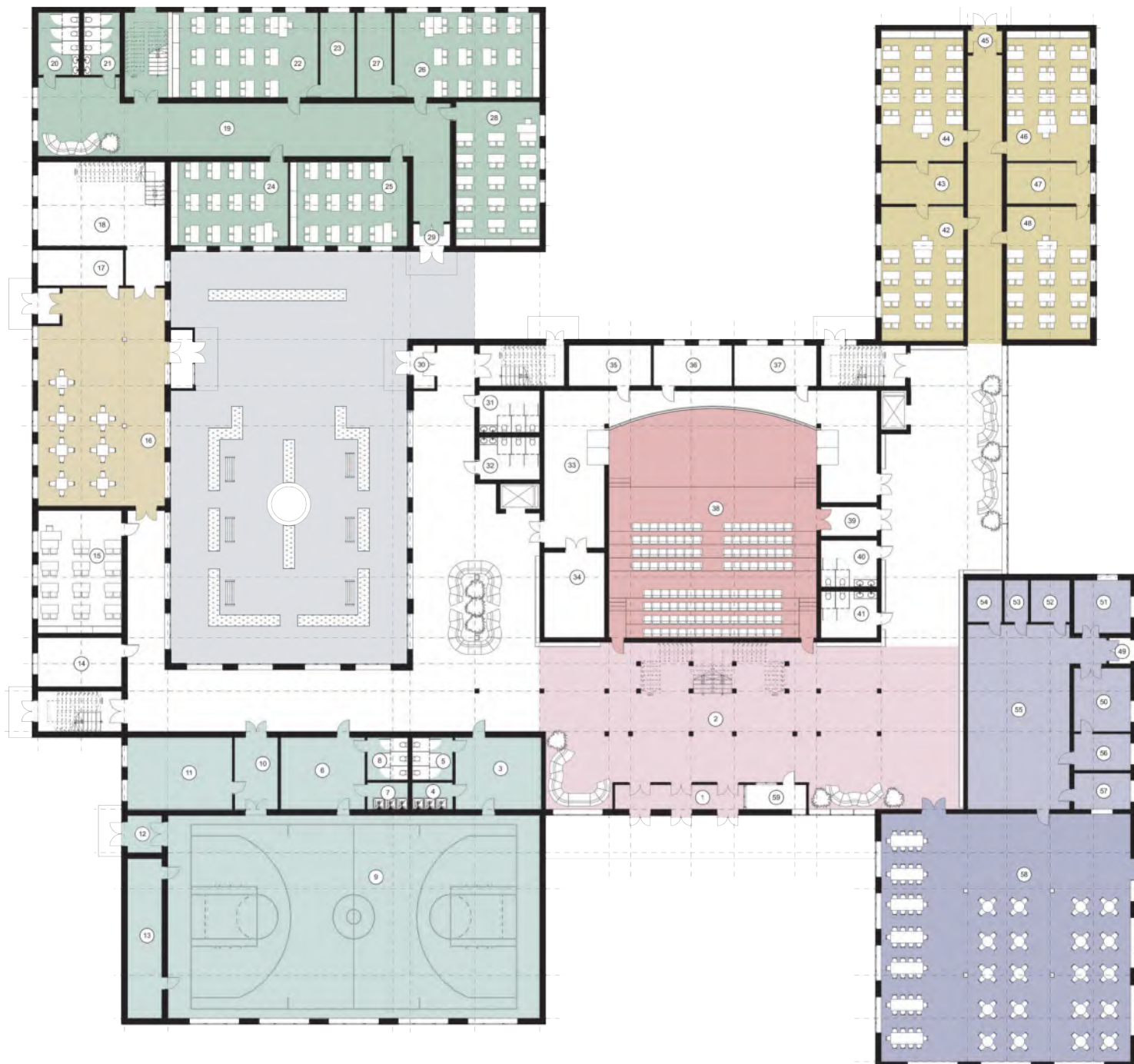
СОРТАМЕНТ







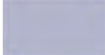
ПРОФІЛЬ	РОЗМІР	МАРКА СТ.	МАСА, Т	ПОХОДЖЕННЯ МЕТАЛУ
Шв.	24П	Ст3пс	333,236	Україна
Лист	t12	S355J2	16,556	Імпорт
Лист	t16	S355J2	16,272	Імпорт
Лист	t18	S355J2	155,004	Імпорт
Лист	t20	S355J2	259,906	Імпорт
		Всього	781	
УКРАЇНА, Т, %	43%			
ІМПОРТ, Т, %	57%			









- | | | | | |
|--|------------------------|---|-------------------------|---|
|  | Спортивна зала |  | Фойє | |
|  | Внутрішній двір |  | Актова зала / кінотеатр |  |
|  | Бібліотека / коворкінг |  | Столова- / кафетерій |  |
| | | | | Трудові класи |
| | | | | Початкові класи |

Переосмислення функціональності сучасної школи

Сучасний світ вимагає від освітніх закладів гнучкості, креативності та адаптації до змін. Школа, як центр навчання, повинна бути не лише місцем занять, але й інтегрованим простором для розвитку, спілкування та творчості містян.

Актова зала: від кінотеатру до конференційного залу

Головне ядро будівлі – актова зала. Це місце, де можна не лише проводити уроки та свята, але й організовувати кінопокази, конференції, виступи та мистецькі заходи. Гнучкість простору дозволяє використовувати його для різних потреб.

Внутрішній двір: місце для розвитку дітей

Відокремлена частина для молодших класів з власним двором – це ідеальне місце для дошкільного розвитку дітей. Тут можна організовувати ігри, творчі заняття та спілкування, сприяючи їхньому розвитку та соціалізації.

Сучасна бібліотека та коворкінг:

Бібліотека – це не лише книги, але й місце для самостійного навчання, дослідження та творчості. Вечері це зручний коворкінг для дорослих дозволяє працювати, навчатися та обмінюватися ідеями в комфортному середовищі.

Гнучкість та адаптація:

Блокова форма будівлі дозволяє адаптувати школу під різні потреби. Незалежно від кількості учнів, простір може змінюватися та розширюватися, забезпечуючи комфортне навчання та розвиток.







ДИТЯЧИЙ САДОЧОК

Технологія каркасу



**сталевий
модуль**

Загальна площа



5 161 м²

Термін реалізації



10 місяців

Кількість дітей



210

Кількість робітників



35

ДИТЯЧИЙ САДОЧОК

Дитячий садок площею **5 161 м²** розрахований для комфортного перебування **210 дітей**. Кількість персоналу **35 осіб**.

Будівля двоповерхова, має підземний поверх висотою 3 метри, що використовується як приміщення подвійного призначення (в якості тимчасового укриття).

Конструктивна технологія каркасу – металевий модуль.

Орієнтовний термін будівництва – **10 місяців**.

Загальна металоємність – **210 тонн**.

СОРТАМЕНТ

ПРОФІЛЬ	РОЗМІР	МАРКА СТ.	МАСА, Т	ПОХОДЖЕННЯ МЕТАЛУ
Шв.	20П	Ст3пс	30,000	Україна
Шв.	16П	Ст3пс	60,000	Україна
Кутн.	75x5	Ст3пс	40,000	Україна
Кутн.	50x5	Ст3пс	20,000	Україна
Кутн.	100x10	Ст3пс	40,000	Україна
Лист	t6	Ст3пс	20,000	Україна
		Всього	210	
УКРАЇНА, т, %	100%			
ІМПОРТ, т, %	0%			









-  Приміщення дитячих груп
-  Приміщення для занять фізкультурою
-  Приміщення для музичних занять

Дитячі садки – це не лише місце перебування для дітей, а й простір для розвитку, творчості та соціалізації малюків. Сучасні технології дозволяють створювати інноваційні дитячі садочки, які відповідають вимогам сьогодення.

Дитячий садок, побудований за технологією PREFAB використовує сталеві модулі. Ця інноваційна система дозволяє:

Адаптивність форми будівлі: Гнучкість модульної конструкції дозволяє змінювати планування будівлі, відповідно до потреб та обмежень ділянки.

Адаптивна кількість місць для дітей: Додавання або видалення модулів дозволяє змінювати розмір садка відповідно до потреб спільноти.

Екологічна орієнтованість: Використання екологічно чистих матеріалів та енергоефективних систем опалення та охолодження.

Сучасна бібліотека та медіа-центр: Сприяє розвитку читацьких навичок та творчості.

Міні-спортивний зал: Допомогає дітям розвивати фізичну активність та здоровий спосіб життя.

Садовий майданчик: Для експериментів та дослідів у внутрішньому дворі.

Мистецька майстерня – Розвиток творчих здібностей через малювання, скульптуру та інші види мистецтва.







МЕДИЧНА АМБУЛАТОРІЯ

Технологія каркасу



**сталевий
модуль**

Загальна площа



235-400 м²

Термін реалізації



2-4 місяці

Кількість відвідувачів



> 30 на добу

Кількість робітників



2-6

МЕДИЧНА АМБУЛАТОРІЯ

Амбулаторія загальною площею від **235 м²** до **400 м²**, для комфортного прийому від **30 осіб на добу**. Будівля одноповерхова, в габаритних розмірах 24,3×13,65×4,5 без підвалу, висота поверху 3,2 м.

Конструктивна технологія каркасу – металевий модуль.

Оздоблення по кожному модулю та приміщенню виконуються окремо в заводських умовах.

Орієнтовний термін будівництва – від **2 місяців**.

Загальна металоємність – **17-21 тонни**.

СОРТАМЕНТ – 15 МОДУЛІВ (МІНІМАЛЬНА)

ПРОФІЛЬ	РОЗМІР	МАРКА СТ.	МАСА, Т	ПОХОДЖЕННЯ МЕТАЛУ
тр.пр.	120x80x4	Ст3пс	1,893	Україна
тр.кв.	50x3	Ст3пс	3,851	Україна
тр.кв.	80x4	Ст3пс	4,900	Україна
тр.кв.	140x6	Ст3пс	6,256	Україна
		Всього	17	
УКРАЇНА, т, %	100%			
ІМПОРТ, т, %	0%			

СОРТАМЕНТ – 21 МОДУЛЬ (МАКСИМАЛЬНА)

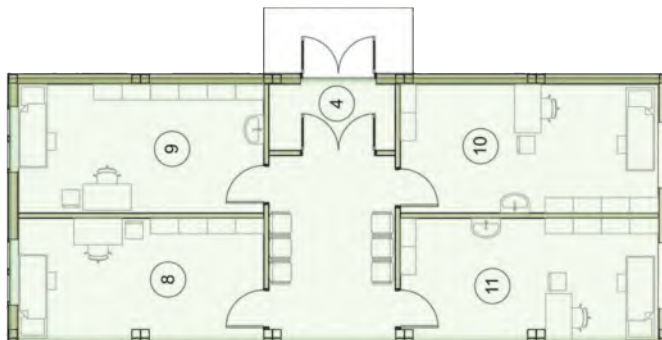
ПРОФІЛЬ	РОЗМІР	МАРКА СТ.	МАСА, Т	ПОХОДЖЕННЯ МЕТАЛУ
тр.пр.	120x80x4	Ст3пс	2,338	Україна
тр.кв.	50x3	Ст3пс	4,757	Україна
тр.кв.	80x4	Ст3пс	6,053	Україна
тр.кв.	140x6	Ст3пс	7,728	Україна
		Всього	21	
УКРАЇНА, т, %	100%			
ІМПОРТ, т, %	0%			



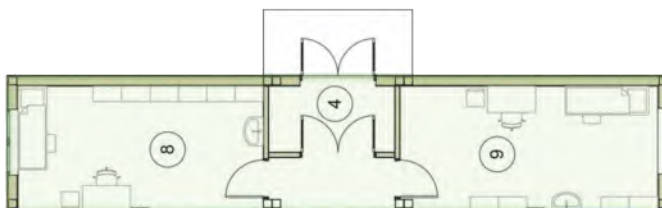




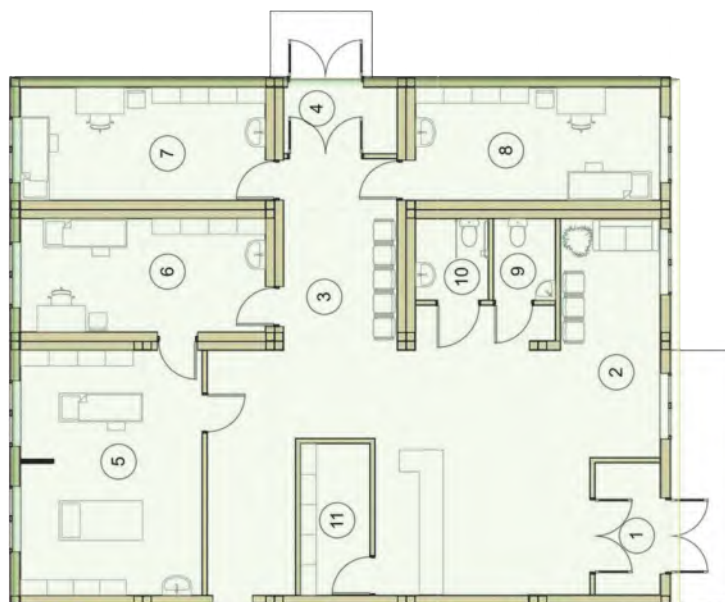
Модулі на 4 лікаря



Модулі на 2 лікаря



Основна секція



Допоміжна секція



Житлова секція



Сучасна медицина вимагає гнучких рішень, які забезпечують якісну медичну допомогу та зручність для пацієнтів в будь якій громаді. Модульні амбулаторії, побудовані за технологією сталевий PREFAB-модуль, відповідають цим вимогам та мають численні переваги.

Амбулаторія побудована на сталевих модулях, які можна додавати або видаляти в залежності від потреб. Модулі виготовляються на заводі і мають зовнішнє/внутрішнє оздоблення та інженерні мережі. Основні варіанти модулів для амбулаторій включають:

Житлова секція: Для проживання лікарів які працюють “вахтовим” методом.

Допоміжна секція: Зона відпочинку лікарів, складські приміщення, кухня, санвузли та інші службові приміщення.

Основна секція (на 2 лікарі): Кабінет для прийому пацієнтів, процедурний кабінет, фойе для очікування та санвузли.

Модулі на 2 лікаря або 4 лікаря: Додаткові кабінети для розширення штатного складу лікарів.

Амбулаторія готова до роботи в комплектації модулів Допоміжний + Основний. Ці модулі забезпечують комфортне середовище для пацієнтів та ефективну роботу двох лікарів.

Гнучкість та інновації роблять цю амбулаторію ідеальним варіантом для сучасної медицини в будь якій громаді України.







СПОРТКОМПЛЕКС З УКРИТТЯМ



Технологія каркасу



**сталевий
каркас**

Загальна площа



1 213 м²

Термін реалізації



6 місяців

Кількість відвідувачів



>180 на добу

Кількість робітників



18

СПОРТИВНИЙ КОМПЛЕКС З УКРИТТЯМ

Двоповерховий спортивний комплекс загальною площею **1 213 м²**

Конструктивна технологія каркасу – металевий каркас.

Перший поверх : майданчики для гри в баскетбол (13х24 метри) та волейбол (18х9 метрів), тренерські та інвентарні кімнати

Другий поверх: антресоль

Висота до низу конструкцій – 7 метрів, висота антресолі – 2.7 метри.

Наявний цокольний поверх, з простором для спортивної зали, роздягальні та медпунктом, з окремим входом з вулиці. Даний простір може слугувати як укриття.

Орієнтовний термін будівництва – **6 місяців**.

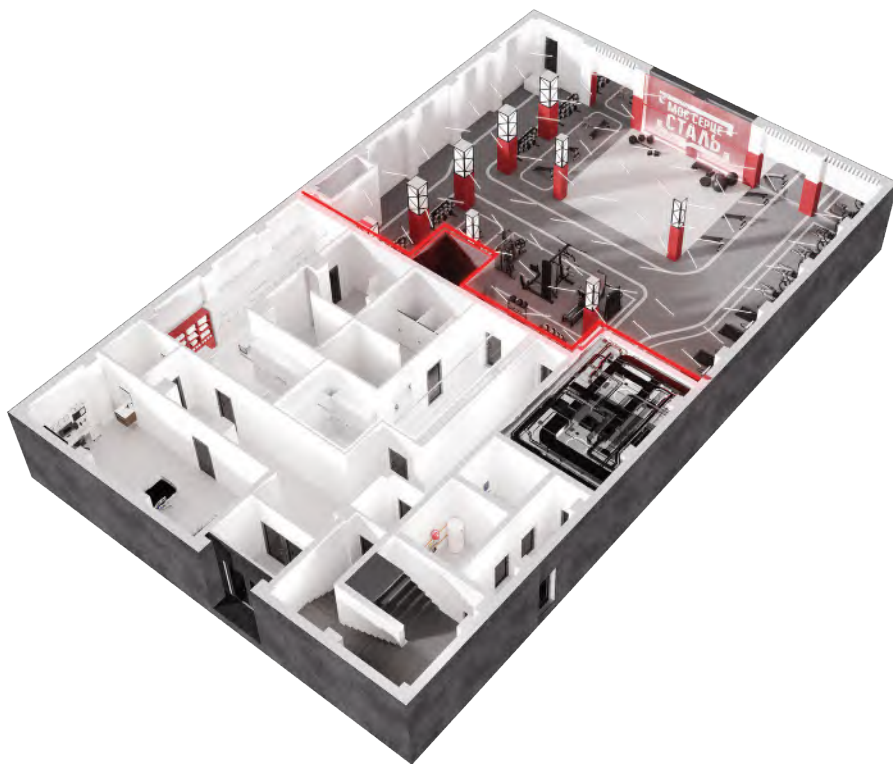
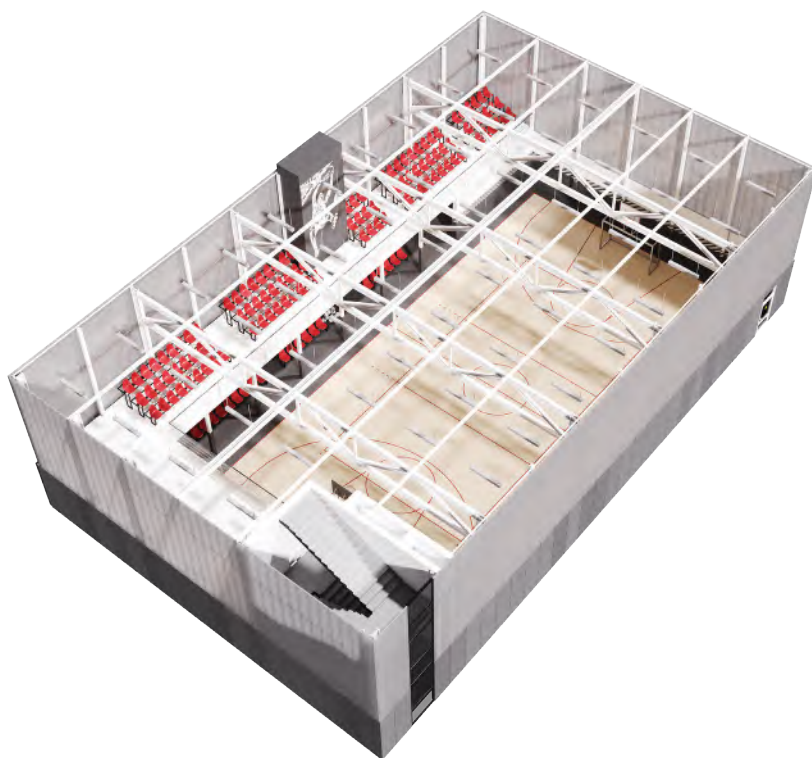
Загальна металоємність – **33 тонни**.

СОРТАМЕНТ

ПРОФІЛЬ	РОЗМІР	МАРКА СТ.	МАСА, Т	ПОХОДЖЕННЯ МЕТАЛУ
Тр.кв.	60x4	Ст3пс	0,120	Україна
Тр.кв.	80x5	Ст3пс	0,600	Україна
Тр.кв.	120x4	Ст3пс	0,250	Україна
Тр.кв.	120x5	Ст3пс	0,460	Україна
Тр.кв.	140x5	Ст3пс	2,350	Україна
Тр.кв.	160x5	Ст3пс	1,730	Україна
Тр.кв.	180x5	Ст3пс	2,350	Україна
Тр.кр	89x4	Ст3пс	2,550	Україна
Тр.кр	102x4	Ст3пс	0,800	Україна
Шв.	16У	Ст3пс	1,320	Україна
Шв.	18У	Ст3пс	1,000	Україна
Шв.	20У	Ст3пс	2,700	Україна
Шв.	22У	Ст3пс	4,200	Україна
Шв.	30У	Ст3пс	0,550	Україна
Лист	t6	Ст3сп	2,850	Україна
Лист	t8	Ст3сп	0,200	Україна
Лист	t10	Ст3сп	4,100	Імпорт
Лист	t12	Ст3сп	3,030	Імпорт
Лист	t16	Ст3сп	0,370	Імпорт
Лист	t20	Ст3сп	0,800	Імпорт
Лист	t20	S355J2	0,200	Імпорт
		Всього	33	
УКРАЇНА, Т, %	74%			
ІМПОРТ, Т, %	26%			













ТИПОВИЙ ПАРКІНГ



Технологія каркасу



**сталевий
каркас**

Загальна площа



**2 520-
12 320 м²**

Термін реалізації



6-12 місяців

Кількість паркомісць



75-445

ТИПОВИЙ ПАРКІНГ

Паркінг площею від **2 520 м²** до **12 320 м²**, розрахований для розміщення від **75** до **445 автомобілей**.

Конструктивна технологія каркасу – металевий каркас.

Ширина будівлі фіксована – 35 м, довжина від 48 м до 88 м.

Етажність паркінгу від 1,5 до 4 поверхів, через конструктивну схему з полуповерхами.

Орієнтовний термін будівництва – від **6 до 12 місяців**.

Загальна металоємність – від **110 до 500 тонн**.

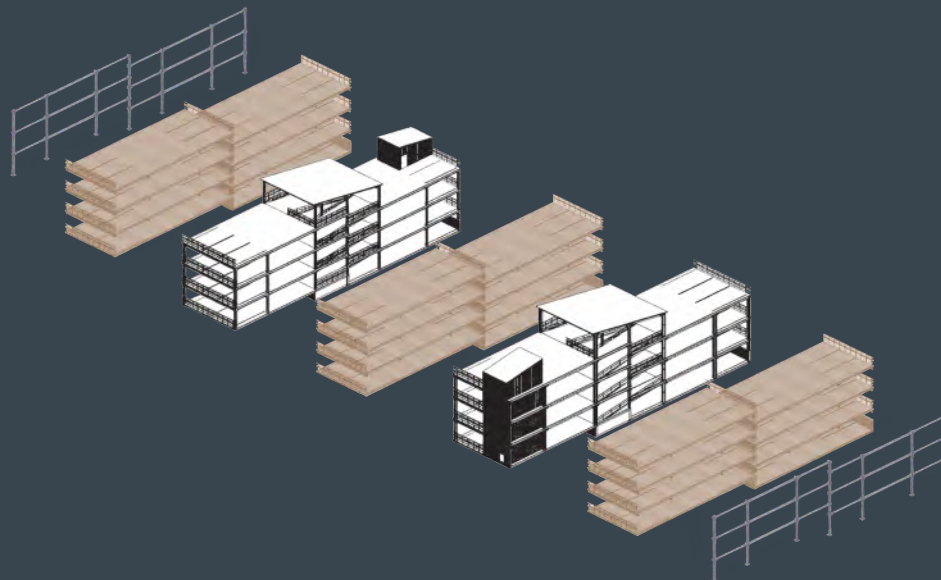


СОРТАМЕНТ

ПРОФІЛЬ	РОЗМІР	МАРКА СТ.	МАСА, Т	ПОХОДЖЕННЯ МЕТАЛУ
Лист	t20	S355J2	25,080	Імпорт
Лист	t14	S355J2	29,249	Імпорт
Лист	t12	S355J2	14,719	Імпорт
Лист	t10	S355J2	56,061	Імпорт
Лист	t8	S355J2	4,652	Імпорт
Лист	t6	S355J2	33,916	Імпорт
Лист	t25	Ст3сп	5,576	Імпорт
Лист	t22	Ст3сп	0,280	Імпорт
Лист	t20	Ст3сп	0,581	Імпорт
Лист	t12	Ст3сп	55,071	Імпорт
Лист	t10	Ст3сп	32,675	Імпорт
Лист	t8	Ст3сп	32,032	Україна
Лист	t6	Ст3пс	8,760	Україна
Лист	t5	Ст3пс	0,188	Україна
Лист	t4	Ст3пс	0,418	Україна
Лист	t3	Ст3пс	0,544	Україна
Шв.	27У	Ст3пс	59,910	Україна
Шв.	18У	Ст3пс	0,900	Україна
Дв.	120	Ст3пс	7,000	Імпорт
Дв.	118	Ст3пс	6,706	Імпорт
Дв.	116	Ст3пс	0,700	Імпорт
Тр.кв.	160x5	Ст3пс	6,830	Україна
Тр.кв.	100x3	Ст3пс	3,449	Україна
Тр.кв.	80x4	Ст3пс	2,260	Україна
Тр.кв.	60x3	Ст3пс	0,950	Україна
Кутн.	100x10	Ст3пс	0,020	Україна
Кутн.	100x8	Ст3пс	0,821	Україна
Кутн.	63x5	Ст3пс	6,441	Україна
Кутн.	50x5	Ст3пс	3,122	Україна
Кутн.	45x4	Ст3пс	0,200	Україна
Кутн.	25x3	Ст3пс	0,040	Україна
рифл.	t5	Ст3пс	0,380	Україна
рифл.	t4	Ст3пс	4,349	Україна
ПВЛ	506	Ст0	0,120	Україна
Шв.гн.	180x50x4	Ст3пс	0,762	Україна
Шв.гн.	150x50x3	Ст3пс	0,289	Україна
Шв.гн.	120x50x3	Ст3пс	10,386	Україна
			Всього	415
УКРАЇНА, Т, %		34%		
ІМПОРТ, Т, %		66%		

Проект типового металевого багаторівневого паркінгу розроблений для адаптації з подальшою прив'язкою до конкретної земельної ділянки. Умовно прийнятий проектований район будівництва – м. Київ.

Будівля металевого паркінгу дво-чотирьох-поверхова, модульна, з модифікаціями по довжині від 48 до 88 м в залежності від обмежень ділянки. Вїзд здійснюється з фасаду у осях Ж-А на відмітці 0.000 першого поверху. З протилежної сторони по фасаду А-Ж передбачений додатковий вїзд. Кількість паркомісць варіюється від 75 до 445. Паркінг надземний, відкритого типу з двома сходовими клітками.

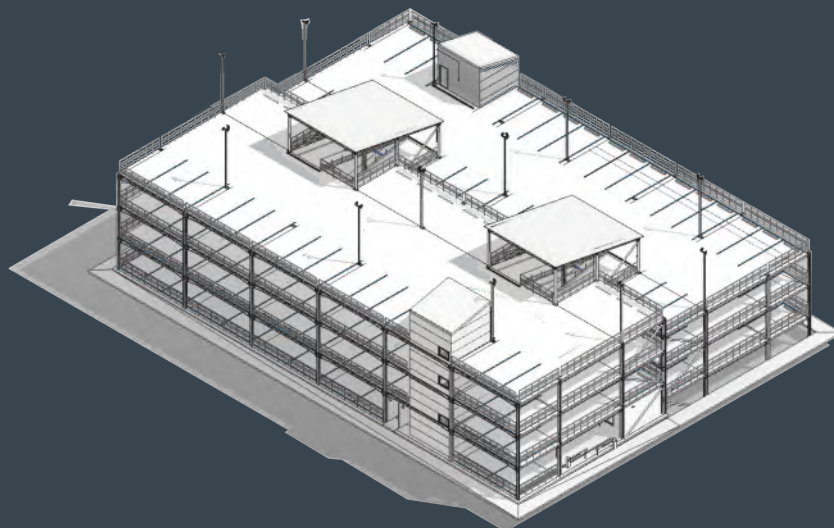


Ширина будівлі 35 м

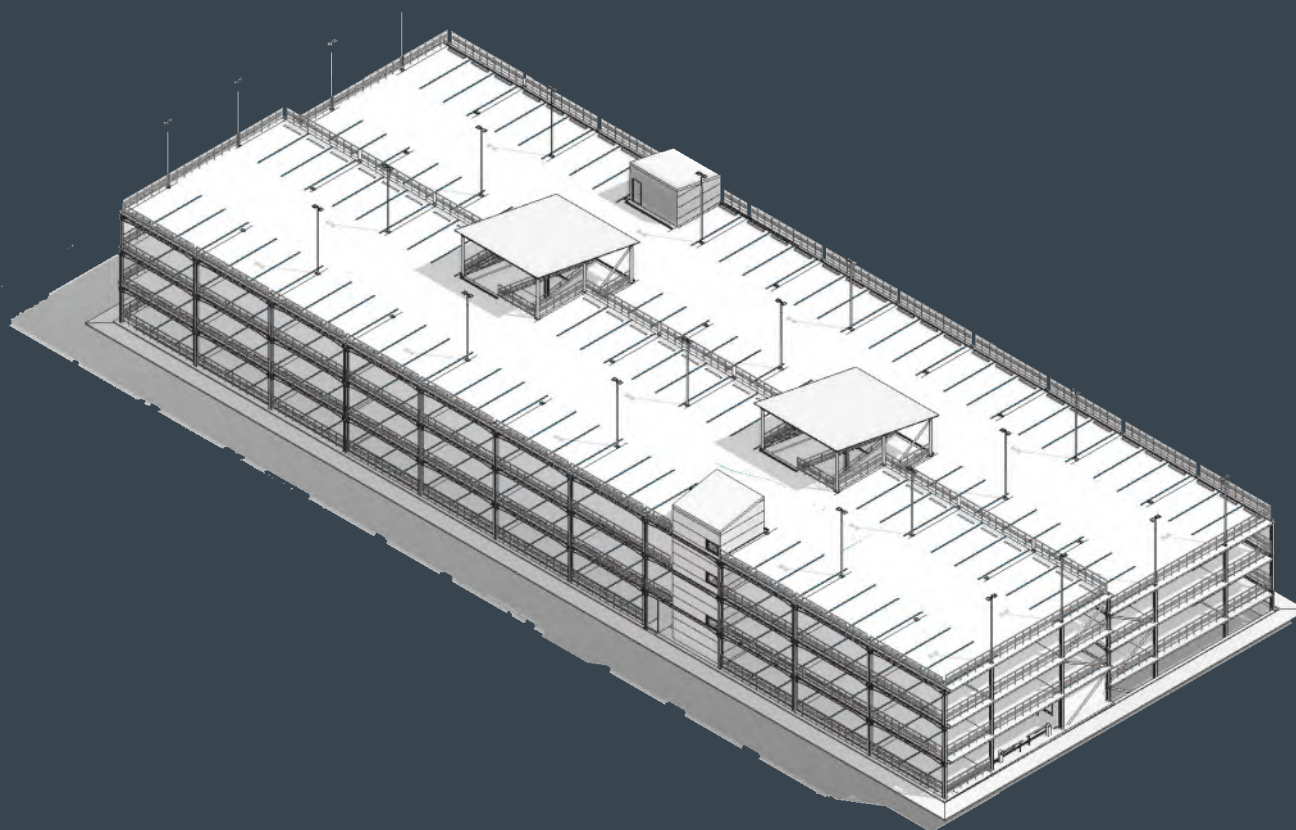
Довжина, м

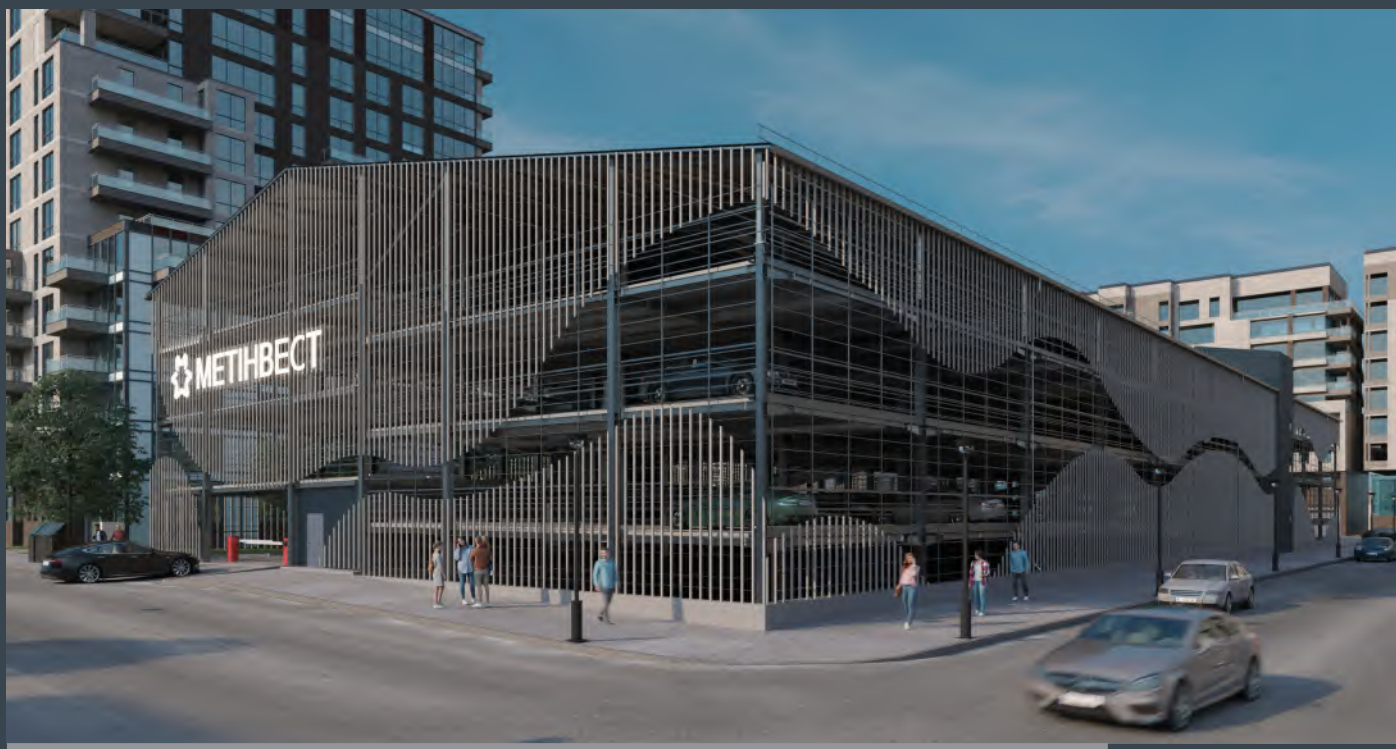
Полуповерхи	Довжина, м					
	48	56	64	72	80	88
1,5	75	91	107	123	139	155
2	103	125	147	169	191	213
2,5	131	159	187	215	243	271
3	159	193	227	261	295	329
3,5	187	227	267	307	347	387
4	215	261	307	353	399	445

Паркінг на 215 автомобілей

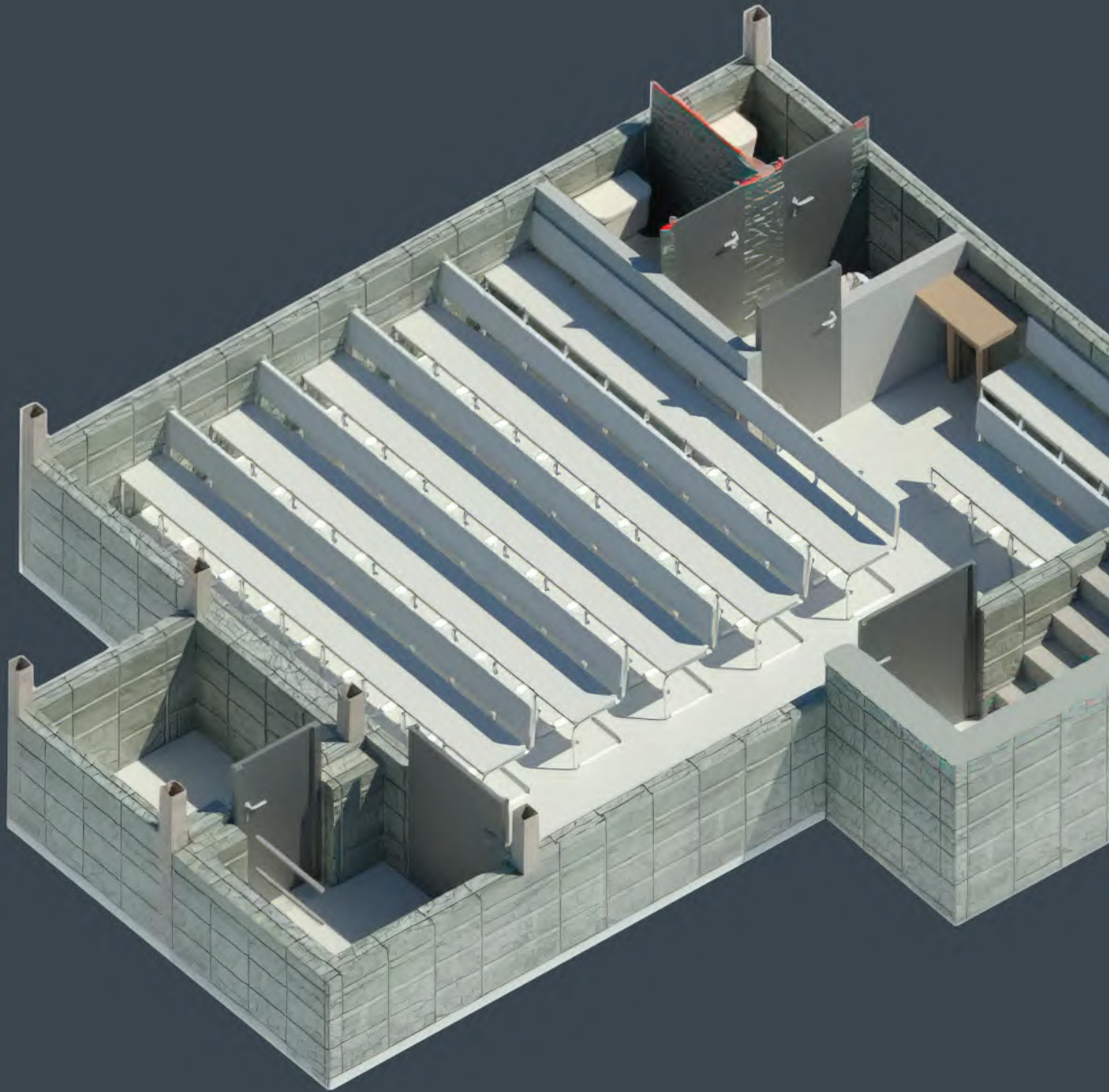


Паркінг на 445 автомобілей

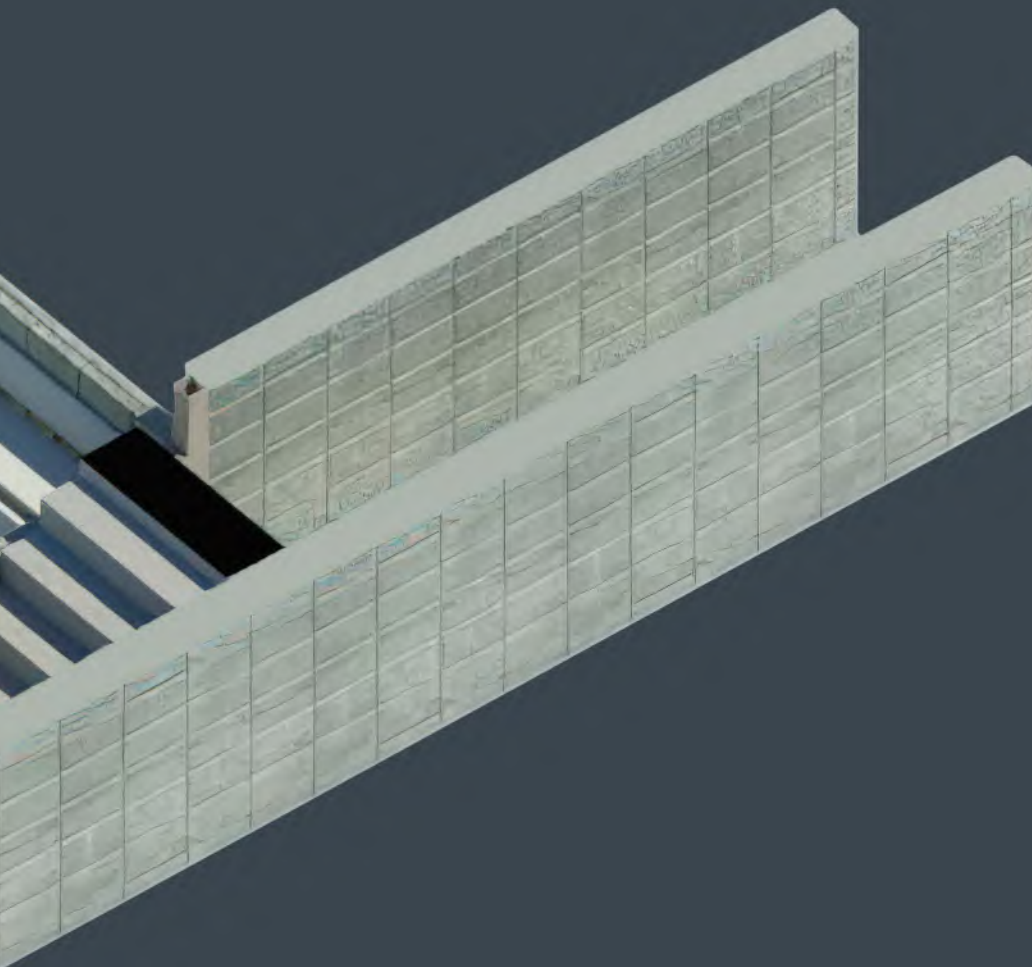








ПІДЗЕМНЕ УКРИТТЯ



Технологія каркасу



сталева
платформа



сталевий
модуль

Загальна площа



від 16 м²

Термін реалізації



3 місяці

Кількість осіб



від 20

ПІДЗЕМНЕ УКРИТТЯ

Укриття запроєктовані на основі двох конструктивних схем: платформа та модуль. Укриття на основі одного модуля розраховується на 16 осіб. Є можливість додавання модулів, що можуть бути об'єднанні одним спільним коридором. Укриття на основі однієї платформи – на 54 особи. Укриття забезпечується необхідними комунікаціями, мають технічні кімнати для управління усіма інженерними комунікаціями, для підтримки життєзабезпечення людей в укритті на певний період.

СОРТАМЕНТ. МОДУЛЬ

ПРОФІЛЬ	РОЗМІР	МАРКА СТ.	МАСА, Т	ПОХОДЖЕННЯ МЕТАЛУ
Шв. гн.	120x80x4	Ст3пс	1,893	Україна
Тр. кв.	50x3	Ст3пс	3,851	Україна
Тр. кв.	80x4	Ст3пс	4,900	Україна
Тр. кв.	140x6	Ст3пс	6,256	Україна
Шв.	16П	Ст3пс	8,000	Україна
Лист	t8	Ст3пс	16,100	Україна
Лист	t2	Ст3пс	3,600	Україна
Лист	t3	Ст3пс	1,910	Україна
		Всього	12	
УКРАЇНА, т, %	100%			
ІМПОРТ, т, %	0%			

СОРТАМЕНТ. ПЛАТФОРМА

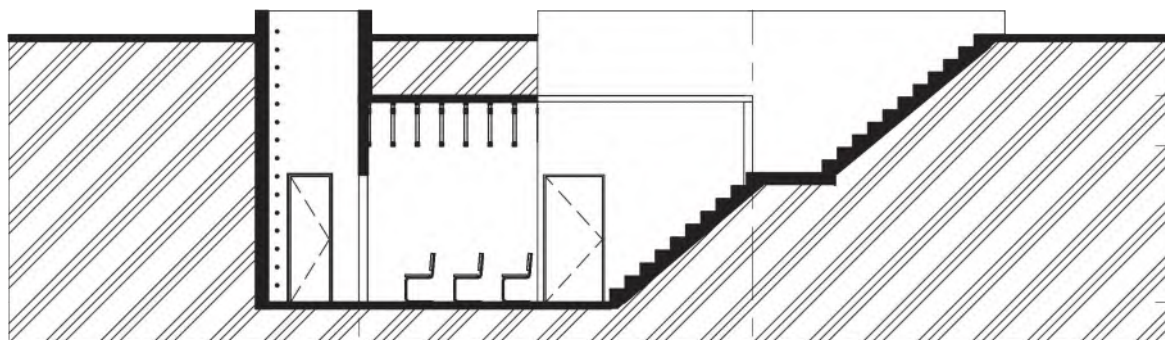
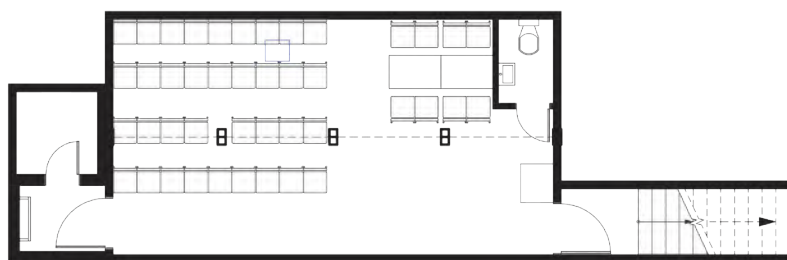
ПРОФІЛЬ	РОЗМІР	МАРКА СТ.	МАСА, Т	ПОХОДЖЕННЯ МЕТАЛУ
Тр. кв.	180x6	Ст3сп	0,981	Україна
Тр. кв.	140x5	Ст3сп	0,535	Україна
Тр. кв.	120x5	Ст3сп	0,446	Україна
Тр. кв.	100x5	Ст3сп	0,267	Україна
Тр. кв.	80x5	Ст3сп	0,178	Україна
Тр. кв.	60x4	Ст3сп	0,134	Україна
Тр. кв.	30x2	Ст3сп	0,134	Україна
Лист	t8	Ст3сп	1,917	Україна
Шв. гн.	140x60x3	Ст3сп	1,961	Україна
Шв.	16У	Ст3сп	1,872	Україна
Шв.	12У	Ст3сп	2,585	Україна
Лист	4x1250x6000	Ст3сп	0,802	Україна
		Всього	12	
УКРАЇНА, т, %	100%			
ІМПОРТ, т, %	0%			



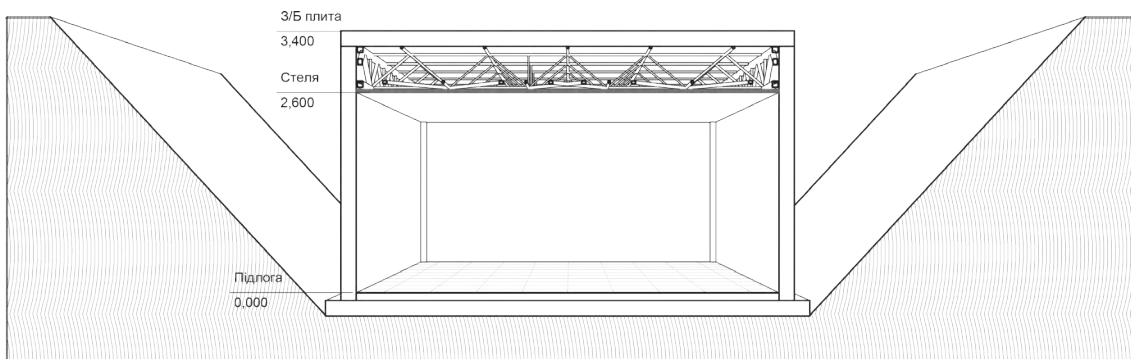
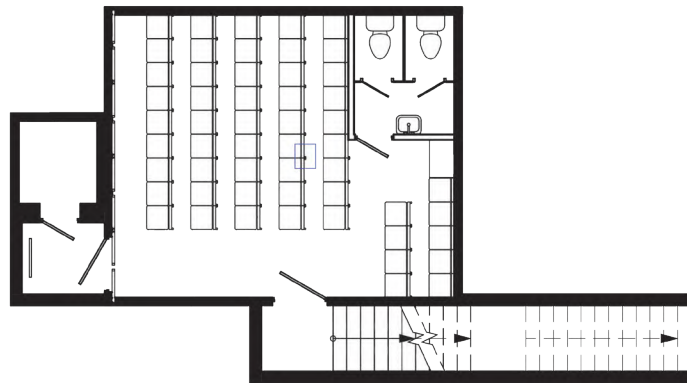
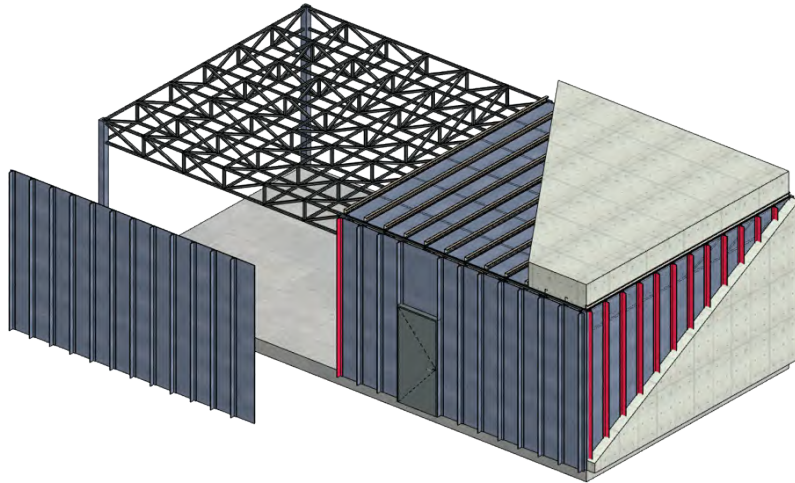




УКРИТТЯ МОДУЛЬ



УКРИТТЯ ПЛАТФОРМА





An aerial photograph of a modern residential development. The scene is dominated by multi-story apartment buildings with white facades and dark accents. In the center, there is a large, fenced-in sports court with a green field and a red running track. The surrounding area is landscaped with green lawns, trees, and paved walkways. A prominent dark grey building with a rooftop terrace is visible in the foreground. The overall atmosphere is bright and modern, suggesting a high-quality urban living environment.

КВАРТАЛ МАРІУПОЛЬ



СПЛЕТІННЯ ЛІНІЙ ЖИТТЯ

«Сталева Мрія Маріуполь» – концепція сучасного кварталу в Лівобережному районі міста спроектована за принципом «місто 15 хвилин». На площі 35 Га розташована житлова, соціальна та інфраструктурна забудова для 10 тисяч майбутніх мешканців.

«Сплетіння ліній життя» враховує потреби всіх верст населення та дозволить комфортно проживати, працювати та відпочивати в ньому всім. Квартал має центральну алею, дитячі та спортивні майданчики, зони тихого відпочинку та публічні сади створюючи безба'єрне середовище для відвідування.

Квартал розвернутий та каскадований до моря, з поетапним пониженням висотності від восьми поверхів до одноповерхових будівель, надаючи максимальній кількості квартир вид на узбережжя та впускаючи до кварталу свіже морське повітря.

Підземні укриття для всіх мешканців в доступності трьох хвилин, електронні зарядні станції, резервуари питної води забезпечують автономність кварталу.

На центральній площі розташовано адміністративний комплекс для громади та офісу управління кварталом.



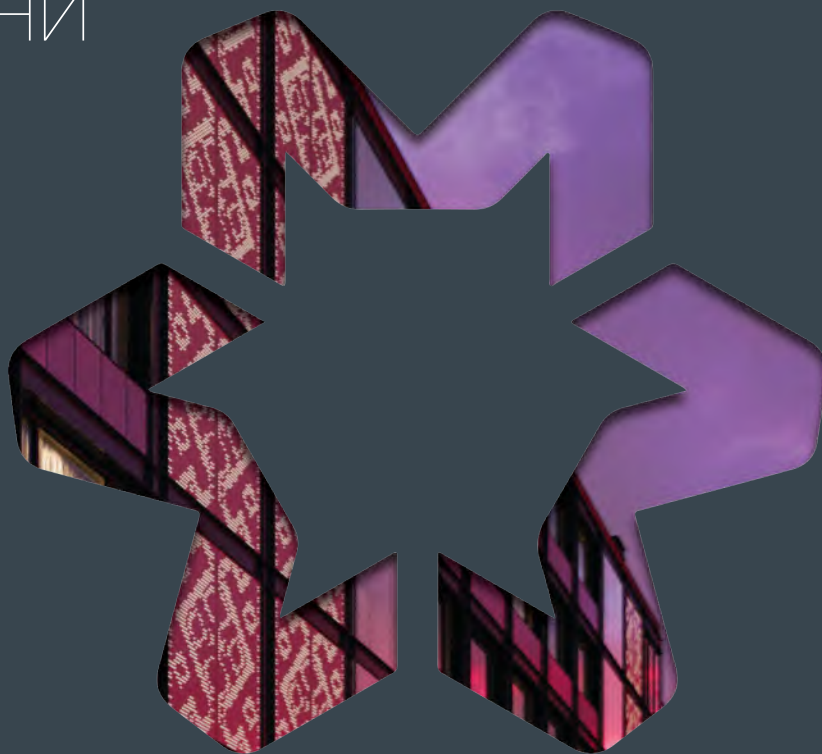
БРИЗ АЗОВСЬКОГО МОРЯ





СТАЛЕВА МРІЯ

УНІВЕРСАЛЬНА
КОНЦЕПЦІЯ
ВІДБУДОВИ
УКРАЇНИ



Мрій.
Плануй.
Втілюй.

CE
0036
05
0036-CPR-M-056-2012
MADE IN U.KRAINE IN
CTEKT 5235 RTN
10 2000 6000
30#758-1 2595A